

BREER OG MORENER

I OMRÅDET VED BLÅMANNSISEN-SULITJELMA

Glaciers and moraines
in the Blåmannsisen-Sulitjelma area,
Norway and Sweden

Bre (eller «evig snø») ifølge norske gradteigskart, oppmålt 1906–1910, og svensk «generalstabskarta», oppmålt 1876.

Glacier (or permanent snow field) according to Norwegian topographic maps, surveyed 1906–10 and Swedish maps, surveyed 1876.

Bredekkt område ifølge flybilder fra 1961
Glacier according to air photographs, taken 1961



Større morenerygg
Large moraine ridge

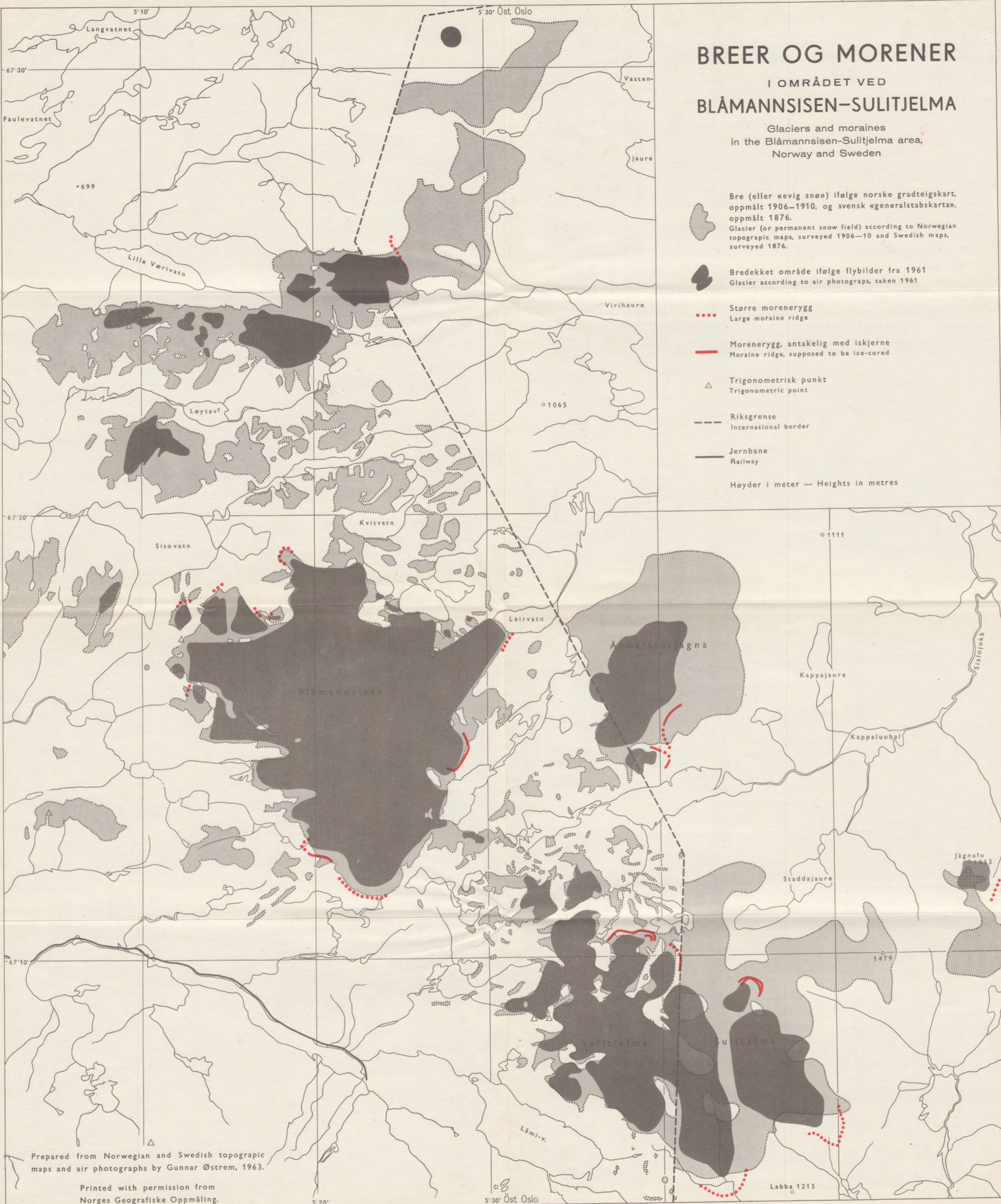
Morenerygg, antakelig med iskerne
Moraine ridge, supposed to be ice-cored

△ Trigonometrisk punkt
Trigonometric point

--- Riksgrense
International border

— Jernbane
Railway

Høyder i meter — Heights in metres



Prepared from Norwegian and Swedish topographic maps and air photographs by Gunnar Østrem, 1963.

Printed with permission from
Norges Geografiske Oppmåling.