

Norge: Året rundt i Antarktis

Norske forskningsstasjoner

Mens andre forskningsstasjoner i Antarktis har plassert sine stasjoner på snø er den norske stasjonen Troll plassert på isfri berggrunn, 1295 moh og 235 km fra iskanten i Dronning Maud Land. Den nærmeste naboen er Sør-Afrikas forskningsstasjon SANAE, 280 km unna.

Norge driver også to små feltstasjoner i Antarktis: Stasjonen Tor i Svarthamaren verneområde og en stasjon på den sub-antarktiske Bouvetøya.

Ministerbesøk med ettervirkninger

Som den første norske statsråd besøkte daværende miljøvernminister Børge Brende Dronning Maud Land i januar 2003. Besøket omfattet Troll, den sørafrikanske stasjonen og Kohnen Station, der EPICA-prosjektet (European Project for Ice Coring in Antarctica) har oppnådd betydningsfulle resultater med iskerneboringer for å studere fortidens klima. Norsk Polarinstitutt er deltaker i EPICA.

I løpet av oppholdet fikk miljøvernministeren vite at Norge var det eneste landet med territorialkrav i Antarktis som ikke hadde aktivitet året rundt på kontinentet. På 75-årsjubileet til Norsk Polarinstitutt bevilget Miljøverndepartementet midler til å utvide Trollstasjonen og oppgradere den til en helårs forskningsstasjon. Oppgraderingen av Troll gir Norge mer tyngde i samarbeidet om Antarktistraktaten.

Åpning i 2005

Helårsstasjonen ble åpnet 12. februar 2005 av HM Dronning Sonja. Åpningen var en del av markeringen for hundreårsjubileet for Norge som selvstendig nasjon, og utenriksminister Jan Petersen og miljøvernminister Knut Arild Hareide var blant gjestene på Troll.

Nye muligheter

En flystripe på blåisen i nærheten av Troll ble også åpnet i februar 2005. Bedre tilgjengelighet og ny status som helårsstasjon gjør Troll langt mer attraktiv for norske og utenlandske forskere enn tidligere.

Troll tilbyr nye muligheter for meteorologisk forskning, overvåking av drivhusgasser og fuglekolonier, ozonmålinger og nedlesning av satellittdata, samt klimaforskning.

Satellittdata

Norsk Romsenter sørger for overføring av data mellom Troll og Tromsø på under ett sekund. Det er også bygd en antenne for nedlastning av data fra satellitter i bane rundt polene. Oppdaterte værddata og miljødata er svært verdifulle for meteorologer og forskere verden over. En lignende stasjon finnes allerede på Svalbard.

Fasiliteter

Troll har plass til opptil åtte personer i den antarktiske vintersesongen og mange flere på sommeren. Selve stasjonen og driften oppfyller kravene for vern av miljøet i Antarktis.

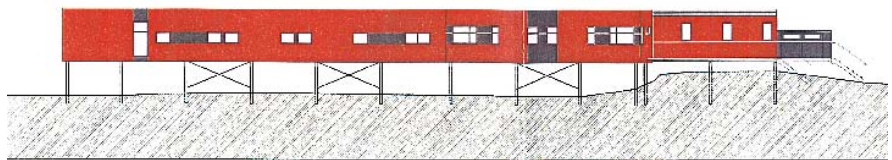


Helårsstasjonen under bygging 12. januar 2005

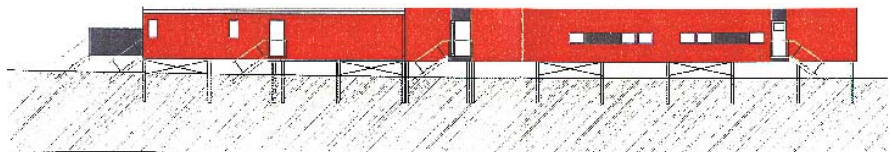


Troll helårsstasjon

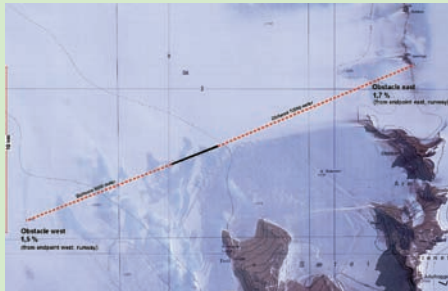
Fasade vest



Fasade øst



Flystripe med potensial



Internasjonalt prosjekt

“Troll Airfield” ble åpnet av HM Dronning Sonja på blåisen Dronning Maud Land i februar 2005. Flystripen ligger i nærheten av den norske forskningsstasjonen Troll. Norsk Polarinstitutt sto for konstruksjonsarbeidet og deltar i et samarbeidsprosjekt mellom elleve nasjoner i Dronning Maud Land Air Network Project (DROMLAN). Troll Airfield er en del av et luftnettverk sammen med Cape Town i Sør-Afrika og den russiske Novolazarevskayastasjonen nær kysten og lenger øst i Dronning Maud Land.

Konstruksjon

Arbeidet med flystripen var svært utfordrende. For å lage en 3000 meter lang flystripe måtte sprekker fylles med vann som frøs til en jevn overflate, og sandfylte hull måtte bort. Snøflekker og ujevnheter i isen måtte skrapes av rullebanen. Blåisen må vedlikeholdes regelmessig med is-skraper og snøfresere.

Lett tilgjengelig

Forskningsstasjonen Troll ligger 235 km fra iskanten, 1295 moh. Tidligere har utstyr og personer hatt en lang og slitsom reise fra iskanten over områder fulle av sprekker. Etter at rullebanen ble klar, noen kilometer fra stasjonen, er tilgjengeligheten blitt mye bedre. Det er nå billigere og mer fleksibelt å drive forskning i Dronning Maud Land.

Åtte nasjoner driver forskningsstasjoner i Dronning Maud Land, men flere andre nasjoner er involvert i forskningsaktiviteter i området.

Akseptabelt for miljøet

Troll Airfield ligger ved fjellene Jutulsessen i Dronning Maud Land. Flystripen har økt trafikken i dette området og slitasjen på miljøet, men levende planter og dyr er ikke vanlige i blåisen, og det nærmeste snøfrie området er seks kilometer unna. Norsk Polarinstitutt overvåker og følger opp eventuelle konsekvenser for miljøet og vil rapportere dette til Miljøverndepartementet.

Sertifisert for store maskiner

Sikkerhet og andre forpliktelser i forbindelse med driften av rullebanen blir ivaretatt av personell fra Troll. Rullebanen vil være åpen fra oktober til februar, i den antarktiske sommersesongen. Den dominerende vindretningen fra øst vil holde området snøfritt det meste av året.

Flystripen er sertifisert av norske myndigheter og også tunge fly kan lande her. Dette åpner for ny tilgjengelighet til det antarktiske platået, noe som er blitt særlig aktuelt i det internasjonale polaråret 2007-2008, se www.traverse.npolar.no og www.npolar.no

Kun forskning

Flystripen er forbeholdt vitenskapelige aktiviteter, og er bygd for å tilby bedre og sikrere transport til Dronning Maud Land, særlig den vestre delen. Flystripen skal ikke benyttes av kommersielle operatører.