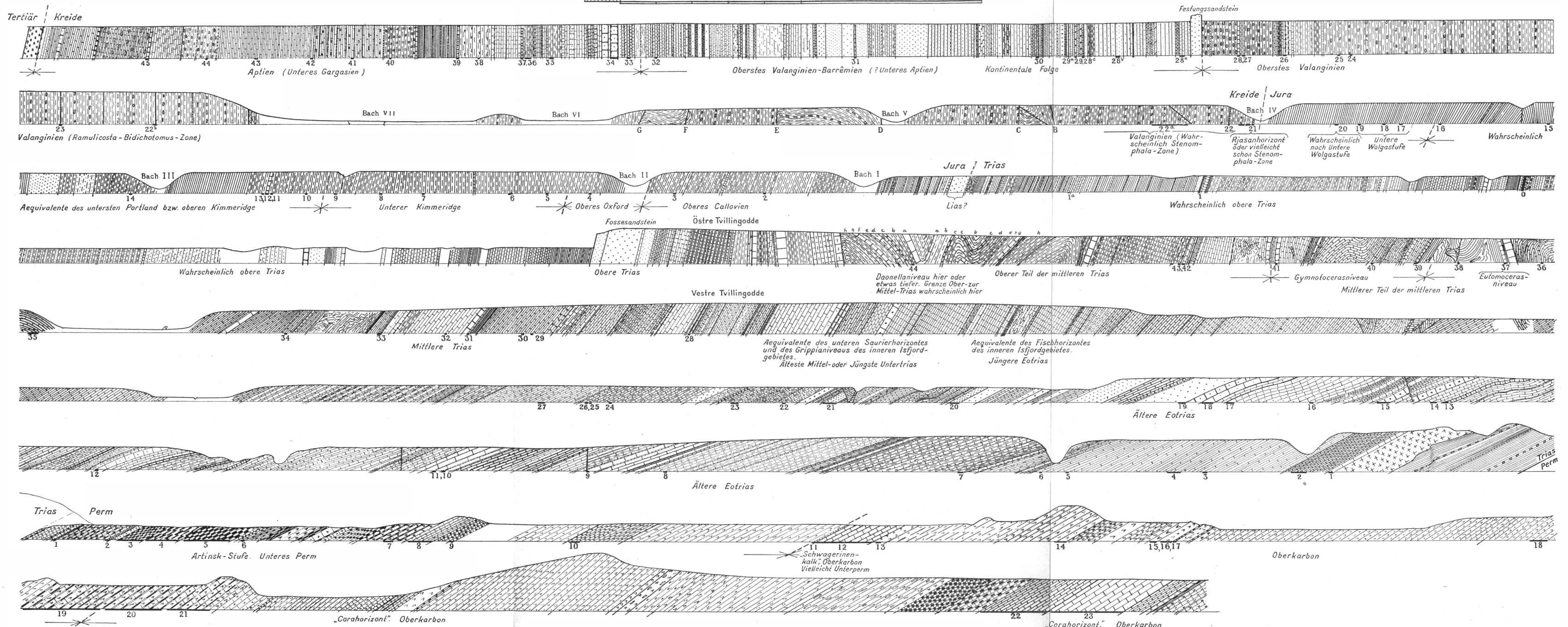


DAS FESTUNGSPROFIL

Karbon - Perm - Trias - Jura und Kreide



- | | | | | | | |
|--|---|--------------------------------------|--|--------------------------------------|--|----------------|
| Konglomerat | Sandsteinsschiefer, tonig | Tonschiefer, sandig mit Konkretionen | Mergelschiefer | Kalksandstein und sandiger Kalkstein | Toneisenstein | Kieselgestein |
| Sandstein | Sandsteinsschiefer, stark tonig oder stark sandiger Tonschiefer | Tonschiefer | Tufmergel | Kalkstein, tonig | Kalkstein, kieselhaltig und kalkhaltiges Kieselgestein | Kieselschiefer |
| Sandsteinsschiefer und schiefriger Sandstein | Tonschiefer, sandig | Mergel | Mergelschiefer mit Kalksteinkonkretionen | Kalkstein und Dolomit | Kieselschiefer, kalkhaltig | Diabas |