

SVALBARD GEOLOGISK KART

UTARBEJDET AV
ANDERS K. ORVIN

Målestokk 1:1000000

10 0 50 100 km

TEGNFORKLARING

Syften	Serie	Avdeling	Profil	Måktighet i m	Seddege formaionsnavn, etc.
Terrier	Eocen			1200	Øverste platerende sandstene
				2000	Platthugne sandstene
Kritt	Paleocen			500	Øvre sorte skifer
				1300	Øvre sandstene
Jura	Malm, Lias, Lias	Portlandien - Bathonian		200-300	Øvre sandstene
				170	Øvre sandstene
Trias	Keuper, Malm, Lias	Rhet. Norien, Karnien		170	Sandsten, mergel, lerklifer, etc.
				1150	
Perm	Underperm	Artinskien		100-200	Spiriferklifer
				500	Øvre skifer
Karbon	Overkarbon	Urbien		100	Sandsten og skifer
	Mellankarbon	Moskovien		1200	
Devon	Mellendeven	Øvre del av mellendeven		?	Fiskekløstien
		Midre del av mellendeven		2000	Walden
Silur	Øvre del av silur			2000	Øvre silur
	Underdevon	Under del av underdevon		3000	Woodfordien
Ordovicium	Overordovicium	Dittonian		2000	Rasidfjorden
	Underordovicium	Downstonien			
Kambrium	Mellam- og underordovicium				(Tetradiumkalken og Yngre Dolomitt, Bjørnøya)
	Underkambrium			800-850	(Eldre Dolomitt, Bjørnøya)
Prekambrium				70-150	Kapp Sparreformaionen
				2700-3300	Svanseformaionen
				4000	Kapp. Hansensformaionen

Figurforklaring som viser hovedtrekkene i Heklaheiaens bergartfordeling, hvor denne er kjent.

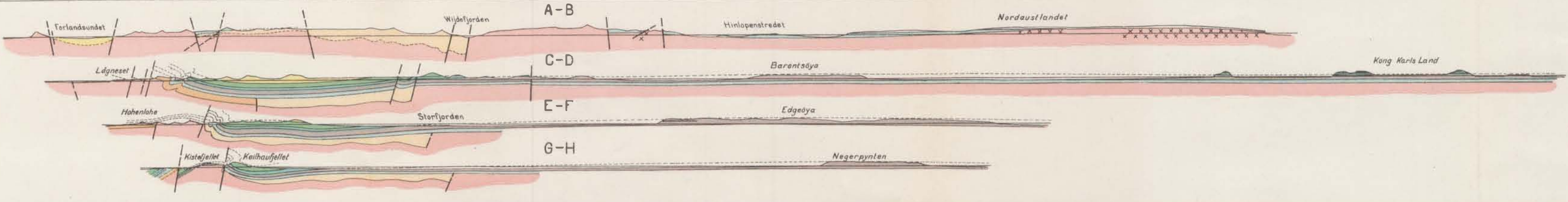
Figurforklaring for eruptiver og lignende på kartet

- Kalkstein og dolomitt
- Lerklifer, fylt, glemmeskifer, etc.
- Kvarter, kvartærklifer med fylt, etc.
- Konglomerater dominerende, alluvial (Nordaustlandet)
- Hornblendeklifer, m. m.
- Granitt
- Dioritt og gabbro
- Dabas, doleritt og basalt
- Kvartær vulkaner
- Varde kløder
- Kullgruber, i drift, nedlagte
- Jern-, kobber-, og sink-lydbakke
- Geologiske grutter
- Forkastninger
- Overknytninger
- Delt av bre som stikker ut i fjell

Inddeling på Prins Karls Forland (Efter Tyrrell)

- FPS Fjell- og Paleozoikum
- SS Scotiense
- NCS Northern Gneiss-serien

NB. Hvor formaionsgrenser, forkastninger og overknytninger er punktert er beliggenheten usikkert



Topografisk kartgrunnlag utarbeidet ved Norges Svalbard- og Ishavsundersøkelser.