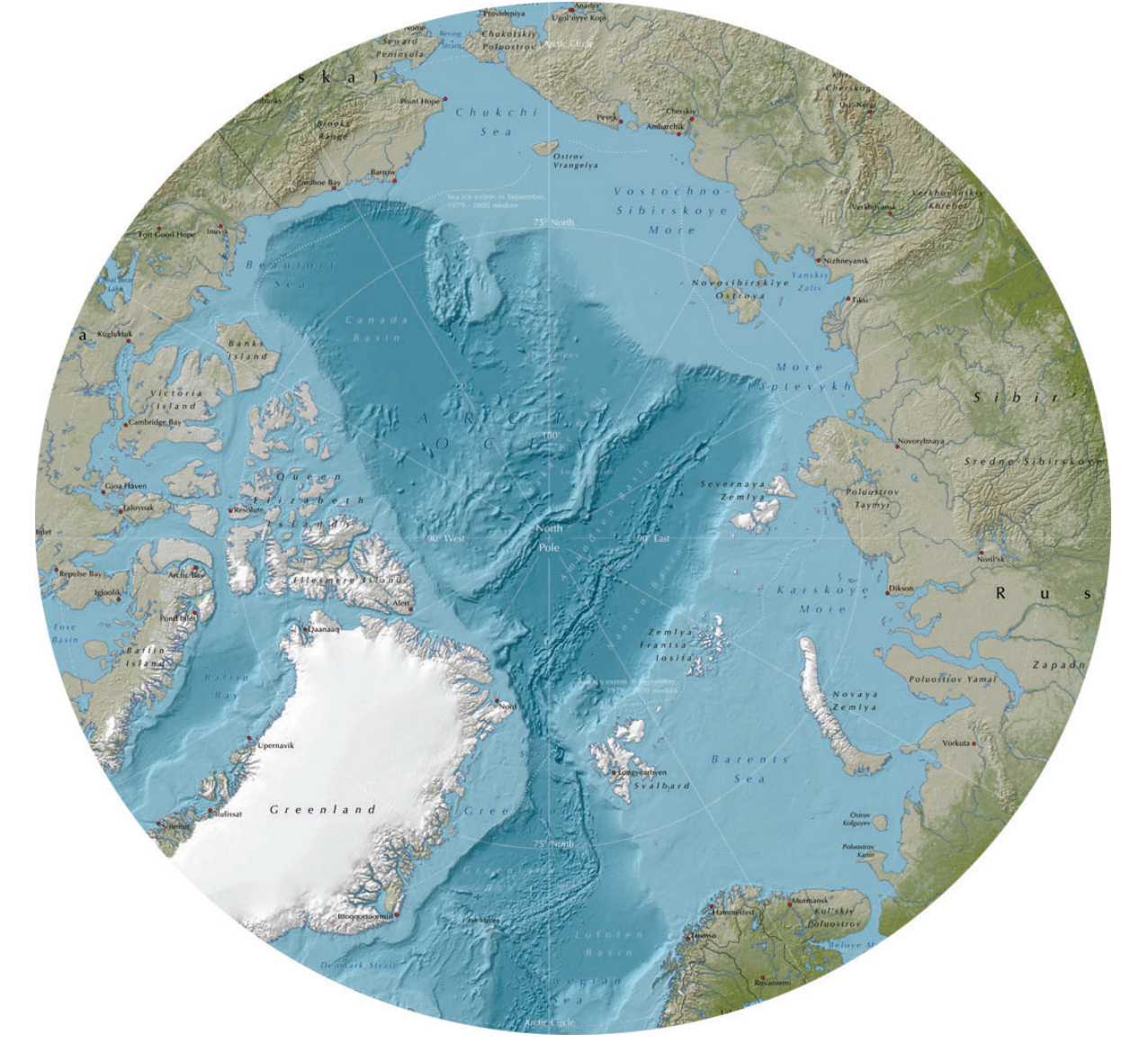


KLAPPMYSS



Klappmyss en stor selart som er sølvgrå med svarte flekker over det meste av kroppen og ofte med et helt svart ansikt. Det mest spesielle kjennetrekket til klappmyssen er nesepartiet til de voksne hannene, hvor det henger en slags løs, rynkete pose over nesen til disse dyrene. I paringstiden blåses denne ofte opp og dekker framsiden av ansiktet. Hannene er såkalt serielt monogame, hvilket vil si at de oppvarter én hunn av gangen og forlater henne til fordel for en ny etter å ha paret seg med henne. Hunnene blir kjønnsmodne ved treårsalderen, mens hannene blir det et par år senere. Klappmyss påtreffes oftest som enkeltindivider utenom kaste- og hårfellingsperiodene. De kan dykke dypere enn 1000 meter. Klappmyss lever til de er 25–30 år gamle.

Latin: *Cystophora cristata*
Lengde: 220-250 cm
Vekt: 200 – 300 kg
Spiser: dyphavsarter som uer, blåkveite, blekksprut. Ellers sild, lodde og torsk

